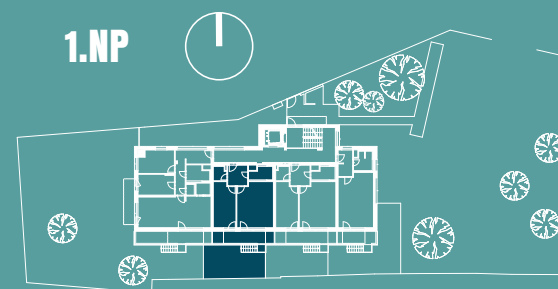


## BYT Č. 1.2 2+KK

01	hala	6,11 m <sup>2</sup>
02	koupelna	4,07 m <sup>2</sup>
03	obývací pokoj + KK	23,92 m <sup>2</sup>
04	ložnice	14,65 m <sup>2</sup>
05	šatna	2,67 m <sup>2</sup>
<b>Užitná plocha bytu</b>		<b>51,42 m<sup>2</sup></b>
<b>Podlahová plocha bytu*</b>		<b>54,40 m<sup>2</sup></b>
06	terasa	11,38 m <sup>2</sup>
07	schodište	2,63 m <sup>2</sup>



### POHLED JIŽNÍ



PRODEJCE:

**LEXXUS**

Schéma půdorysu bytu představuje dispoziční řešení bytu. Kuchyňská linka a nábytek nejsou součástí dodávky bytu, zařízení je zobrazeno pouze pro názornost. Specifikace pro konstrukce, povrchové úpravy a rozsah vybavení je předmětem přílohy „Standard nemovitosti“. \* Podlahová plocha je vymezena nařízením vlády č. 386/2013 Sb., o úpravě některých záležitostí souvisejících s bytovým vlastnictvím.

Donovlská+